

# 无锡配件电脑数控分度盘供应商

发布日期：2025-09-29

电脑数控分度盘在铣床上的应用（二）分度盘在操作铣床前应提前把按钮的选择操作杆完成定位，然后还需要把操纵杆进行还原工作。操作程序应该是松夹，分度，定位以及操纵杆的还原都需要一次性按顺序完成的工作。要进行分度时，转动分度头附件的选择按钮就可以配合按钮进行定位。若分度头部动则应该在选择按钮操作时选择有误差造成的。要返回到初始位置重新进行操作。铣床分度盘是铣床很多夹具中的一种夹具。对于分度盘，需要进行加工轴类工件时，可以应用多功能的分度头对零件进行装夹。杭州千岛拓新，机床加工夹具及数控电脑分度盘的专业提供者！您的优中之选！无锡配件电脑数控分度盘供应商

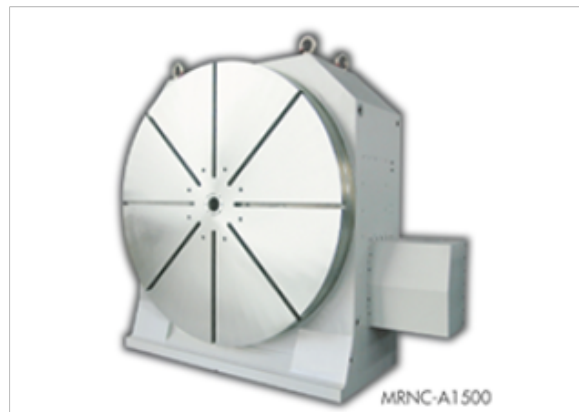


潭兴四轴转台工作技术特点（七）3. 使用实例我们在本装置中把钢球预选精度在0.002毫米以下，利用1秒的准直仪与反光镜配合检查等分精度的大累积误差为4秒。利用这分度盘安装在花键磨床上磨出的 $\phi 120$ 毫米，120等分的齿牙盘经初步测定，啮合后按齿数计算啮合数达95以上，沿齿高，齿宽上接触面达到70以上，把这一对齿牙盘安装在转塔动力头上经综合检查，等分误差在0.02毫米以内（重复定位误差），极大提高了加工的精度。4. 注意事项1）装配压紧圈时，当钢球与斜面接触时，压紧圈与台体之间间隙保持在0.1毫米以内比较合适。2）潭兴分度盘的钢球压紧采用上述结构，究竟能承受多大扭转力矩，有待进一步做出试验。（目前从实际使用情况看，本装置用于磨削等分精密刻线，钻等分的小孔等均能达到比较高的分度精度），对扭力或冲击力大的切削加工，用本分度盘并不适宜。无锡配件电脑数控分度盘供应商杭州千岛拓新，电脑数控分度盘专业销售！品质保证！



潭兴四轴转台工作技术特点（二）潭兴第四轴分度盘技术说明1. 采用强度高的FC30铸铁制造。2. 适合铣床或其它特殊机械作分割切削使用。3. 新型的主轴锁固系统，较传统双边压板型，锁固更强，切削更稳固。4. 可做360度过转，把手回转一圈4度，较小刻度划10秒。5. 可做水平及垂直方向使用。6. 可做附加特别附件：蜂巢板及尾座。7. 减速比例1:60。潭兴第四轴分度盘中的编码器的作用相当于手动分度盘动作时摇动人员的眼睛，当人员看到需要刻度到达就停止摇动。那么编码器是始终记录电机转动过的角度。当到达预设角度也就是编码器输出和预设数据相同的脉冲数据的时刻电机停止转动。

全自动液压分度盘采用的技术指导工作（二）全自动液压分度盘结构工作原理，钢球定位分度盘机构的结构。它依靠高精度的基圆盘4和高精度的钢球来提高分度机构的精度。用 $\varnothing 8$ 钢球120粒无间隙地排列在 $\varnothing 297.61238$ 毫米的基圆柱上，并接触于同一端面，压紧圈5套在钢球外面， $30^\circ$ 的一圈斜口正对着钢球，当压紧圈压紧时，将钢球压紧在基圆柱和端面上。除此之外，为防止钢球沿圆周转动而破坏分度，在某一对钢球之间装一个强度很高的钢做成的楔头圆柱销12，其头部是 $45^\circ$ 楔面，以保证高精度分度。这种机构可以用来加工齿牙盘等高精度分度的工件。工作时，当手柄7顺时针转动时，使升降螺套9带动主轴与工作台1上升，此时压紧圈5带动钢球上升，即可转动工作台进行分度。宝嘉诚转台，精益求精！千岛拓新诚意推荐！



潭兴四轴转台工作技术特点（四）潭兴第四轴分度盘的重要附件之一，它可以在铣床工件加工过程中进行分度钻孔、铣削或圆周切削操作。下面就简单的介绍一下中国台湾潭兴分度盘的操作方法：1. 操作前请确定完成选择钮定位；2. 操作杆完成定位后，需要将操作杆还原，当分度头不转动时，则说明选择钮操作有误，需要转回原位重新操作；3. 分度盘适合铣床、钻床简易快速分割使用，操作过程可一次性完成松夹，分度，定位，操作杆还原；4. 只要轻转分度头周围的选择钮就可进行分度，请注意选择钮凹槽向下为定位位置，凹槽向上跳跃位置；一般的铣床分度盘都是手柄摇动四十圈分度盘会转动三百六十度从而在摇动十圈时，分度盘的数值是九十度。分度盘数字计算常使用四十作为分母除去分度数，计算结果可以被整除的就是需要转动的圈数。杭州千岛拓新，专业的中国台湾电脑数控分度盘供应商！无锡配件电脑数控分度盘供应商

宝嘉诚、潭兴转台，数控机床配套的优先选择！无锡配件电脑数控分度盘供应商

通用分度盘按分度方法和功能可分为3种：①多功能分度盘：用途极为普遍。主轴可在水平和垂直方向间倾斜任意角度。分度机构由分度盘和传动比为1：40的蜗杆-蜗轮副（见蜗杆传动）组成，分度盘上有多圈不同等分的定位孔。转动与蜗杆相连的手柄将定位销插入选定的定位孔内，即可实现分度。当分度盘上的等分孔数不能满足分度要求时，可通过蜗轮与主轴之间的交换齿轮改变传动比，扩大分度范围。在铣床上可将多功能分度盘的交换齿轮与铣床工作台的进给丝杠相联接，使工件的轴向进给与回转运动相组合，按一定导程铣削出螺旋沟槽；②半多功能分度盘：结构与多功能分度头基本相同，但不带交换齿轮机构，只能用分度盘直接分度，不能与铣床工作台联动；③等分分度盘：一般采用具有24个槽或孔的等分盘，直接实现2、3、4、6、8、12、24等分的分度，有卧式、立式和立卧式3种。立卧式的底座带有两个互相垂直的安装面，主轴可以处于水平或垂直位置。通用分度盘的分度精度一般为 $\pm 60''$ 。无锡配件电脑数控分度盘供应商